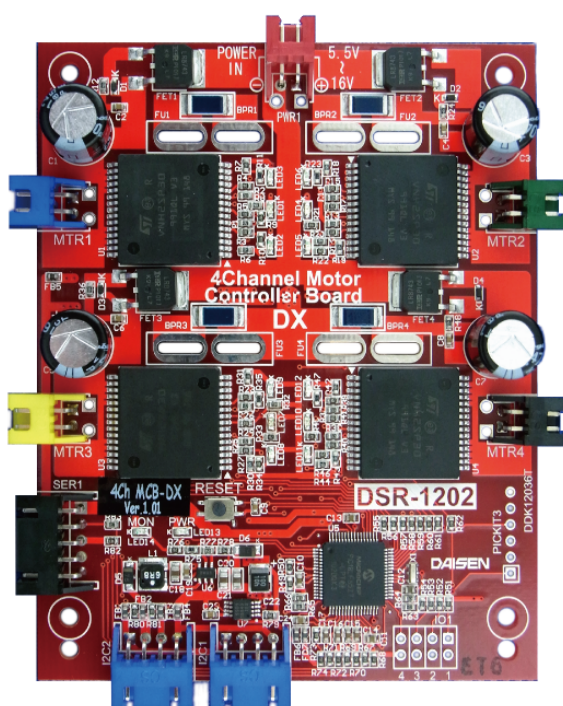


型名 **DSR-1202**

**DAISEN**

# 4chモーターコントローラボードDX

## ユーザーガイド



株式会社ダイセン電子工業

Vol. 121019

# Overview

## Features 特徴

各チャンネル連続 30Aドライブ可能  
16VまでのDCモータに使用できます。  
4チャンネル個別のスピード制御  
PWM制御・最大周波数 2.44kHz  
USART(シリアル)通信 115200bps  
I<sup>2</sup>C 通信インターフェイス装備 (100kHzまたは400kHz)

## Description 概要

この 4chモータコントロールボード DX は 4 個までのDCモータをそれぞれ個別にスピード制御できるもので、車輪走行の小型のロボット用に開発されましたが、もちろん他のいろいろな用途での使用もできます。

この 4chモータコントロールボード DX は弊社ロボット使用のプログラム「C-Style」で使えるように設計されていますが、I<sup>2</sup>C、または2線式のシリアル通信で簡単に使用して頂けます。

## Absolute Maximum Ratings 絶対最大定格

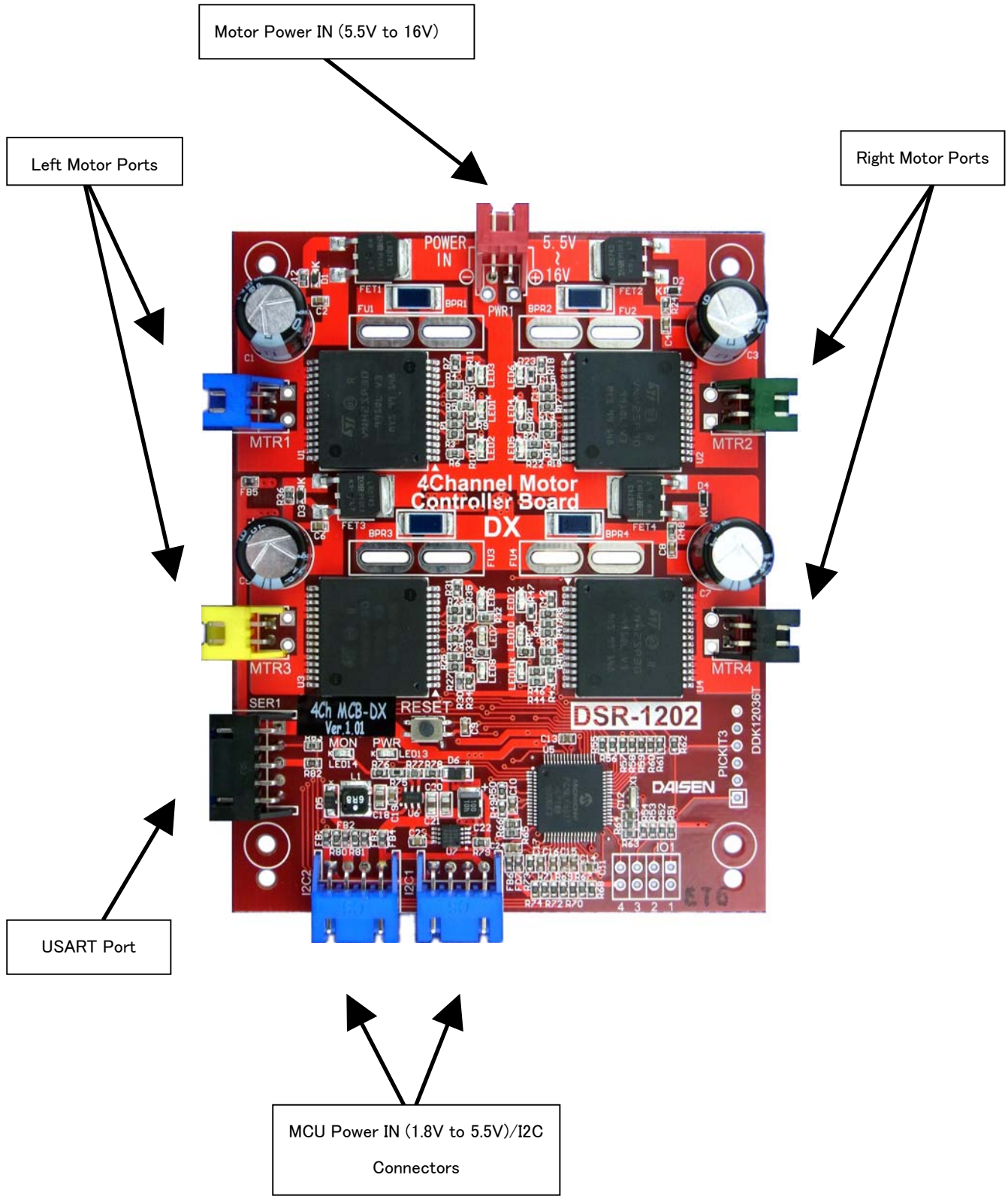
下記絶対最大定格を超えるストレスを加えると、ボード上のデバイスに恒久的な損傷を与えることがあります。また、絶対最大定格は条件内であっても長時間の使用を規定するものではありません。使用に当っては下記の推奨操作範囲での使用をお勧めします。

モータ電圧 (V<sub>MOT</sub>)        - 0.3V to +16.0V  
コントロール端子電圧   - 0.3V to +5.5V  
モータ電流                30A/channel

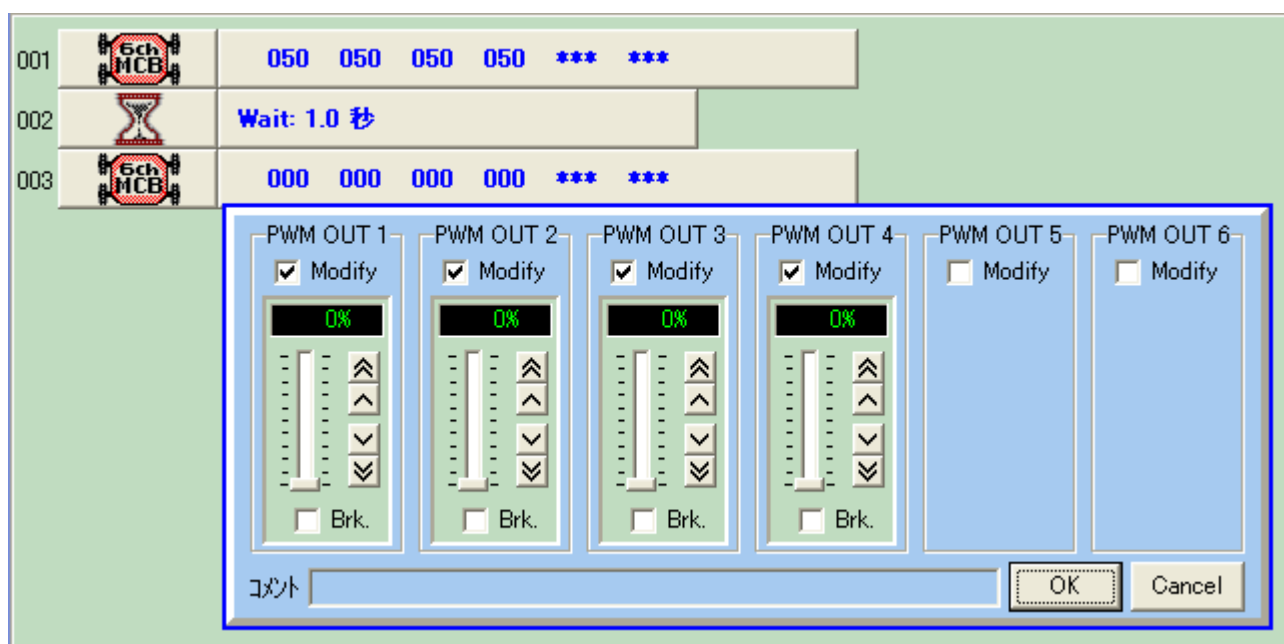
## Recommended Operational Ratings 推奨動作定格

モータ電圧 (V<sub>MOT</sub>)        +5.5V to +16V  
コントロール端子電圧   +1.8V to +5.5V  
モータ電流                15A/channel

# Board Connector Layout ボードコネクタ配置説明



## Using 4ch MCB with C-Style



C-Style では、従来の6chMCB 用のプログラムボタンがそのまま使用出来ます。

